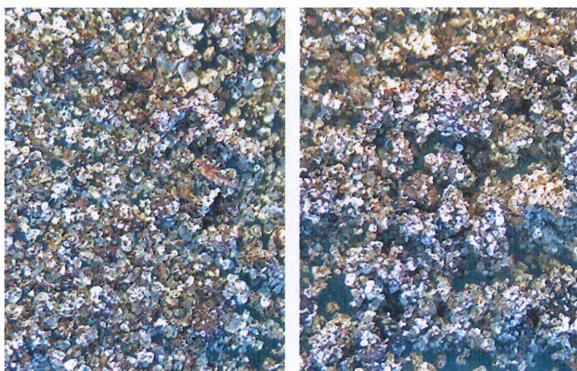


Kennispartners zijn bedrijven die over sectorrelevante kennis beschikken en dat via Akkerwijzer tegen betaling delen. De artikelen worden op de website en in de nieuwsbrief herkenbaar als kennispartnerartikel geplaatst. De meest gelezen artikelen van de afgelopen periode leest u ook in dit vakblad. Ga voor een actueel overzicht van kennispartnerartikelen naar [www.akkerwijzer.nl](http://www.akkerwijzer.nl)

## Het **nieuwe seizoen** start nu

Oogsten, ploegen, groenbemesters bewerken; activiteiten die horen bij het einde van het seizoen. Maar het is tevens de start van het volgende seizoen.



Met deze tips van PHC komt uw grond goed de winter door en daar profiteert u volgend jaar zeker van. Ondanks een uiterst droog en warm seizoen hebben de meesten toch onder mooie omstandigheden kunnen oogsten. De grond laat zich over het algemeen goed bewerken. Er liggen zo mooie kansen om het goed te doen voor je bodemleven. Door de niet kapot gereden structuur van je grond hoeft je niet diep te bewerken. Dit bespaart brandstof maar nog veel meer het bodemleven. PHC is sterk voorstander van niet kerende grondbewerking. Is dit niet mogelijk vanwege hoge onkruiddruk dan in ieder geval niet dieper ploegen dan maximaal 15 cm. Uit onderzoek is gebleken dat bacteriën die in de bovenlaag leven totaal andere zijn dan in de laag daaronder, draai je ze om, gaat alles kapot. Ook de schimmeldraden van de mycorrhiza worden vernietigd.

### **Meer weten?**

[www.akkerwijzer.nl/kennispartners](http://www.akkerwijzer.nl/kennispartners) en klik op PHC